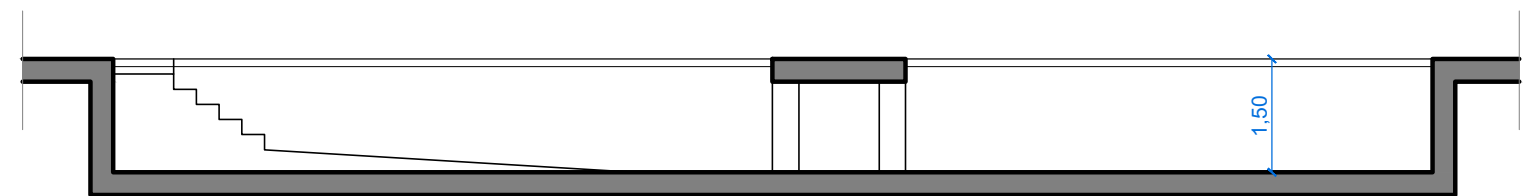
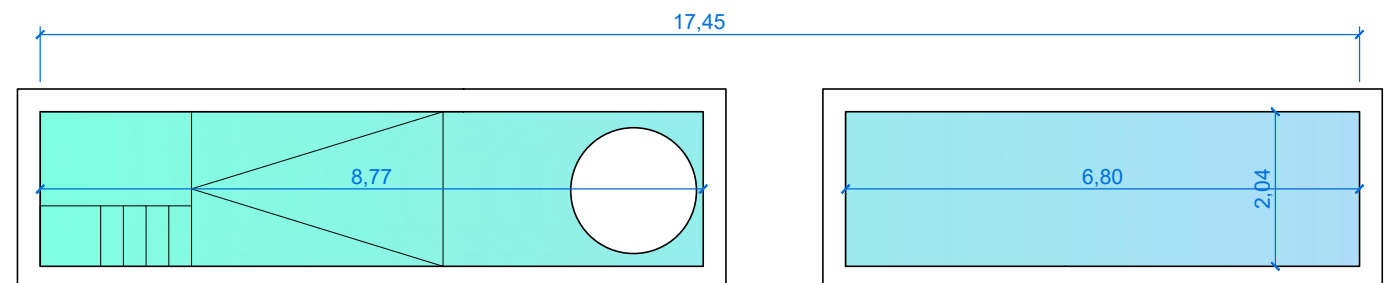


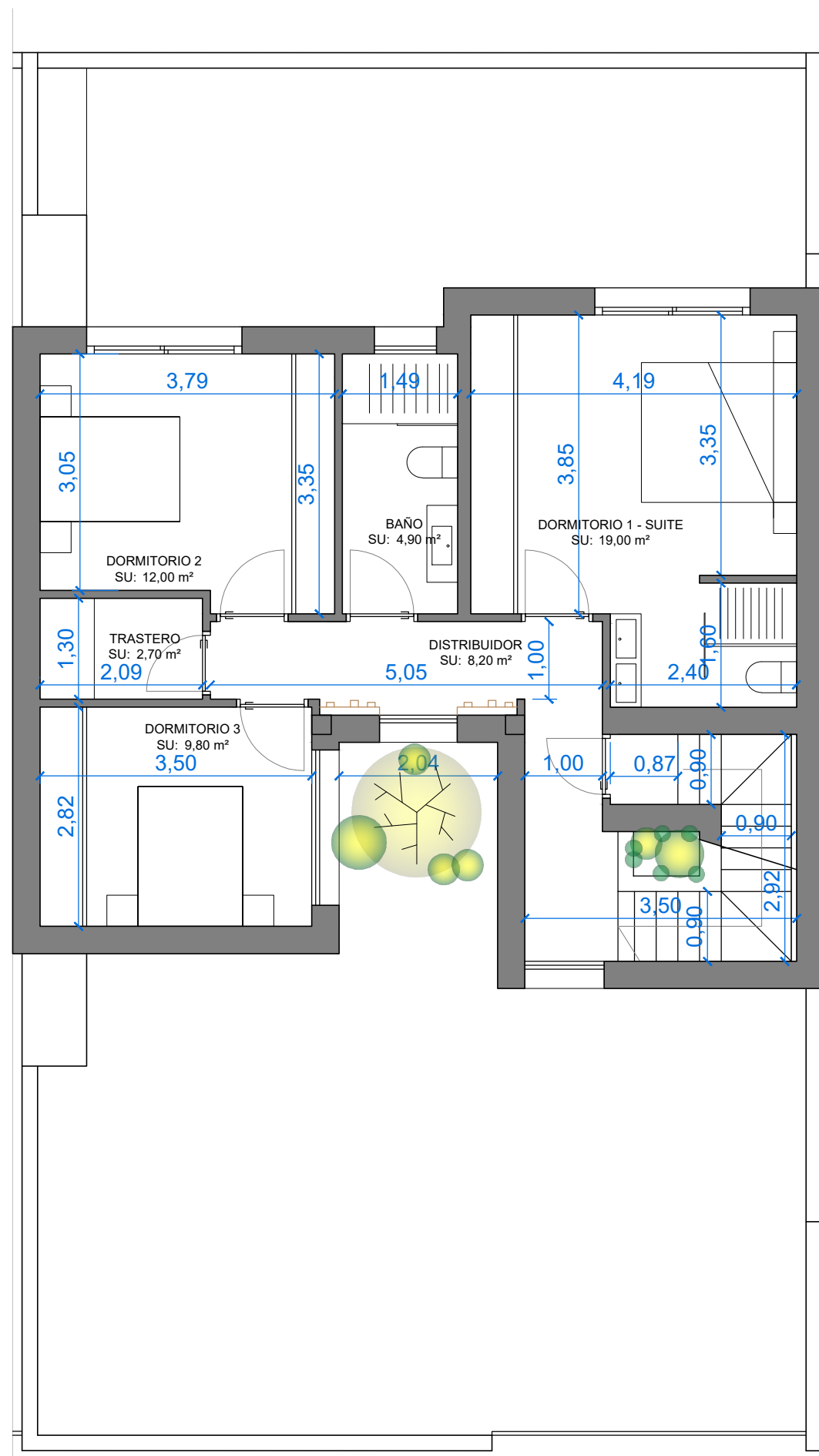
	Dependencia	Sup. Útil (m <sup>2</sup> )	Sup. Útil Según DC-09 (m <sup>2</sup> )	Sup. iluminación según DC-09 (m <sup>2</sup> )	Sup. iluminación según proyecto* (m <sup>2</sup> )	Sup. ventilación (m <sup>2</sup> )
VIVIENDAS 1-7	<b>PLANTA BAJA</b>					
	Hall	2,40	---	---	---	---
	Salón	18,20	9,00	2,73 (15%)	19,10	6,00
	Comedor - Cocina	23,80	12,00	3,57 (15%)	25,75	3,00
	Puente	3,20	---	---	11,50	---
	Aseo	2,30	1,50	---	---	---
	<b>PLANTA PRIMERA</b>					
	Distribuidor	8,20	---	---	---	---
	Dormitorio 1 - Suite	19,00	10,00	2,80 (15%)	4,60	2,30
	Dormitorio 2	12,00	8,00	1,20 (10%)	4,60	2,30
Dormitorio 3	9,80	8,00	0,90 (10%)	4,60	2,30	
Baño	4,90	3,00	---	0,56	---	
Trastero	2,70	---	---	---	---	
<b>SUP. ÚTIL VIVIENDAS 1-7</b>		<b>49,90 m<sup>2</sup> (PB) + 56,60 m<sup>2</sup> (P1) + 6,00 m<sup>2</sup>(terrazza cubierta) = 112,50 m<sup>2</sup></b>				
<b>SUP. CONST. VIVIENDAS 1-7</b>		<b>68,00 m<sup>2</sup> (PB) + 83,00 m<sup>2</sup> (P1) + 6,00 m<sup>2</sup>(terrazza cubierta) = 157,00 m<sup>2</sup></b>				
<b>EDIFICABILIDAD VIVIENDAS 1-7</b>		<b>141,50 m<sup>2</sup> (vivienda) + 4,50 m<sup>2</sup>(terrazza cubierta al 75%) = 146,00 m<sup>2</sup></b>				

Para el cumplimiento de la CTE DB-HR se procede a diseñar carpintería de aluminio abatible.  
 \*Se descuentan los marcos de la carpintería.  
 \*\*Se entiende que se refiere a la superficie de iluminación mínima para cada estancia según DC-09. Se justifica en el apartado CTE DB-HS.



## PISCINA

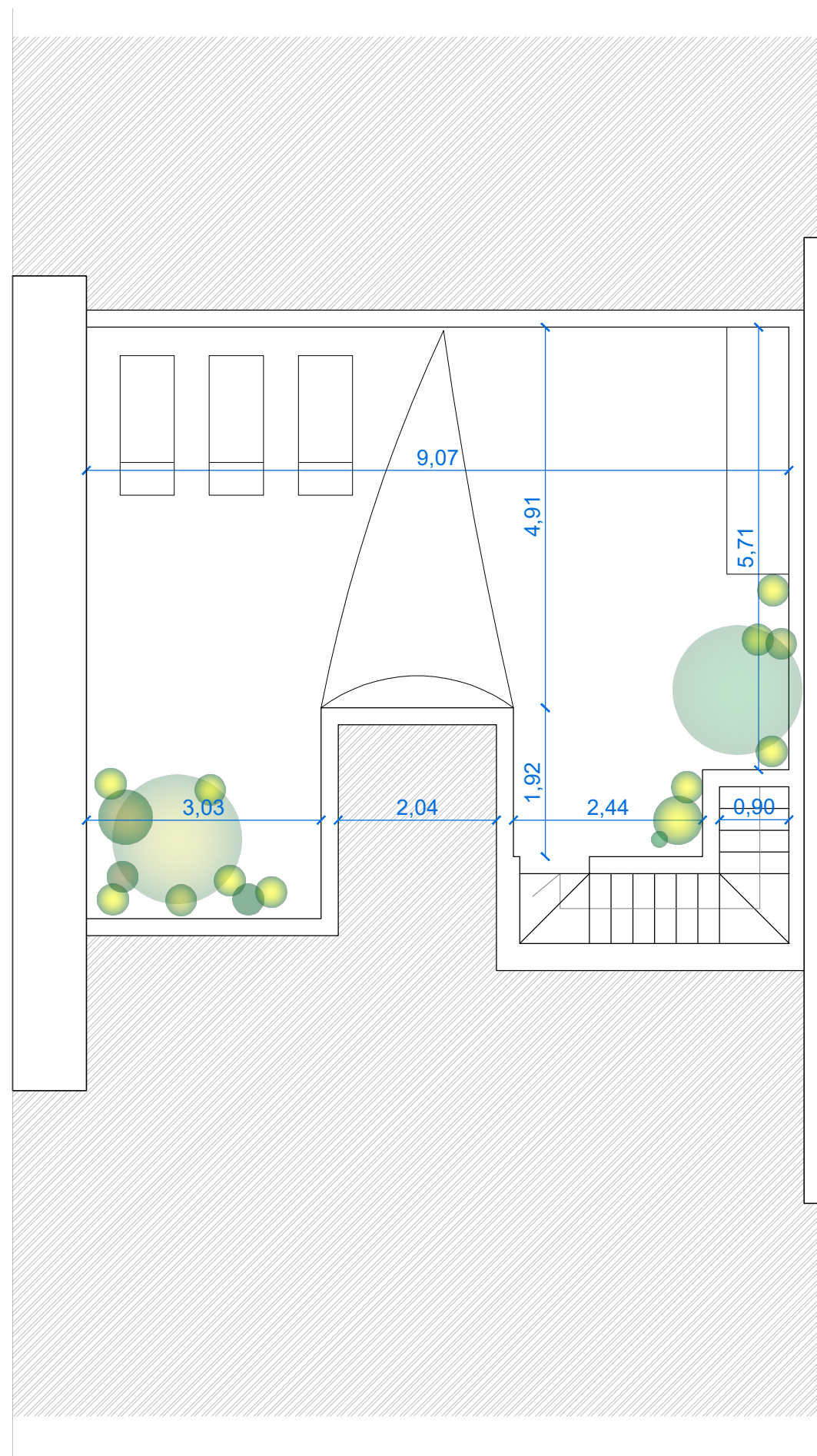




Dependencia	Sup. Útil (m <sup>2</sup> )	Sup. Útil Según DC-09 (m <sup>2</sup> )	Sup. iluminación según DC-09 (m <sup>2</sup> )	Sup. iluminación según proyecto* (m <sup>2</sup> )	Sup. ventilación (m <sup>2</sup> )
<b>PLANTA BAJA</b>					
Hall	2,40	---	---	---	---
Salón	18,20	9,00	2,73 (15%)	19,10	6,00
Comedor - Cocina	23,80	12,00	3,57 (15%)	25,75	3,00
Puente	3,20	---	---	11,50	---
Aseo	2,30	1,50	---	---	---
<b>PLANTA PRIMERA</b>					
Distribuidor	8,20	---	---	---	---
Dormitorio 1 - Suite	19,00	10,00	2,80 (15%)	4,60	2,30
Dormitorio 2	12,00	8,00	1,20 (10%)	4,60	2,30
Dormitorio 3	9,80	8,00	0,90 (10%)	4,60	2,30
Baño	4,90	3,00	---	0,56	---
Trastero	2,70	---	---	---	---
<b>SUP. ÚTIL VIVIENDAS 1-7</b>		<b>49,90 m<sup>2</sup> (PB) + 56,60 m<sup>2</sup> (P1) + 6,00 m<sup>2</sup>(terrazza cubierta) = 112,50 m<sup>2</sup></b>			
<b>SUP. CONST. VIVIENDAS 1-7</b>		<b>68,00 m<sup>2</sup> (PB) + 83,00 m<sup>2</sup> (P1) + 6,00 m<sup>2</sup>(terrazza cubierta) = 157,00 m<sup>2</sup></b>			
<b>EDIFICABILIDAD VIVIENDAS 1-7</b>		<b>141,50 m<sup>2</sup> (vivienda) + 4,50 m<sup>2</sup>(terrazza cubierta al 75%) = 146,00 m<sup>2</sup></b>			

Para el cumplimiento de la CTE DB-HR se procede a diseñar carpintería de aluminio abatible.  
 \*Se descuentan los marcos de la carpintería.  
 \*\*Se entiende que se refiere a la superficie de iluminación mínima para cada estancia según DC-09. Se justifica en el apartado CTE DB-HS.





	Dependencia	Sup. Útil (m <sup>2</sup> )	Sup. Útil Según DC-09 (m <sup>2</sup> )	Sup. iluminación según DC-09 (m <sup>2</sup> )	Sup. iluminación según proyecto* (m <sup>2</sup> )	Sup. ventilación (m <sup>2</sup> )
<b>VIVIENDAS 1-7</b>	<b>PLANTA BAJA</b>					
	Hall	2,40	---	---	---	---
	Salón	18,20	9,00	2,73 (15%)	19,10	6,00
	Comedor - Cocina	23,80	12,00	3,57 (15%)	25,75	3,00
	Puente	3,20	---	---	11,50	---
	Aseo	2,30	1,50	---	---	---
	<b>PLANTA PRIMERA</b>					
	Distribuidor	8,20	---	---	---	---
	Dormitorio 1 - Suite	19,00	10,00	2,80 (15%)	4,60	2,30
	Dormitorio 2	12,00	8,00	1,20 (10%)	4,60	2,30
Dormitorio 3	9,80	8,00	0,90 (10%)	4,60	2,30	
Baño	4,90	3,00	---	0,56	---	
Trastero	2,70	---	---	---	---	
<b>SUP. ÚTIL VIVIENDAS 1-7</b>		<b>49,90 m<sup>2</sup> (PB) + 56,60 m<sup>2</sup> (P1) + 6,00 m<sup>2</sup>(terrazza cubierta) = 112,50 m<sup>2</sup></b>				
<b>SUP. CONST. VIVIENDAS 1-7</b>		<b>68,00 m<sup>2</sup> (PB) + 83,00 m<sup>2</sup> (P1) + 6,00 m<sup>2</sup>(terrazza cubierta) = 157,00 m<sup>2</sup></b>				
<b>EDIFICABILIDAD VIVIENDAS 1-7</b>		<b>141,50 m<sup>2</sup> (vivienda) + 4,50 m<sup>2</sup>(terrazza cubierta al 75%) = 146,00 m<sup>2</sup></b>				

Para el cumplimiento de la CTE DB-HR se procede a diseñar carpintería de aluminio abatible.  
 \*Se descuentan los marcos de la carpintería.  
 \*\*Se entiende que se refiere a la superficie de iluminación mínima para cada estancia según DC-09. Se justifica en el apartado CTE DB-HS.

